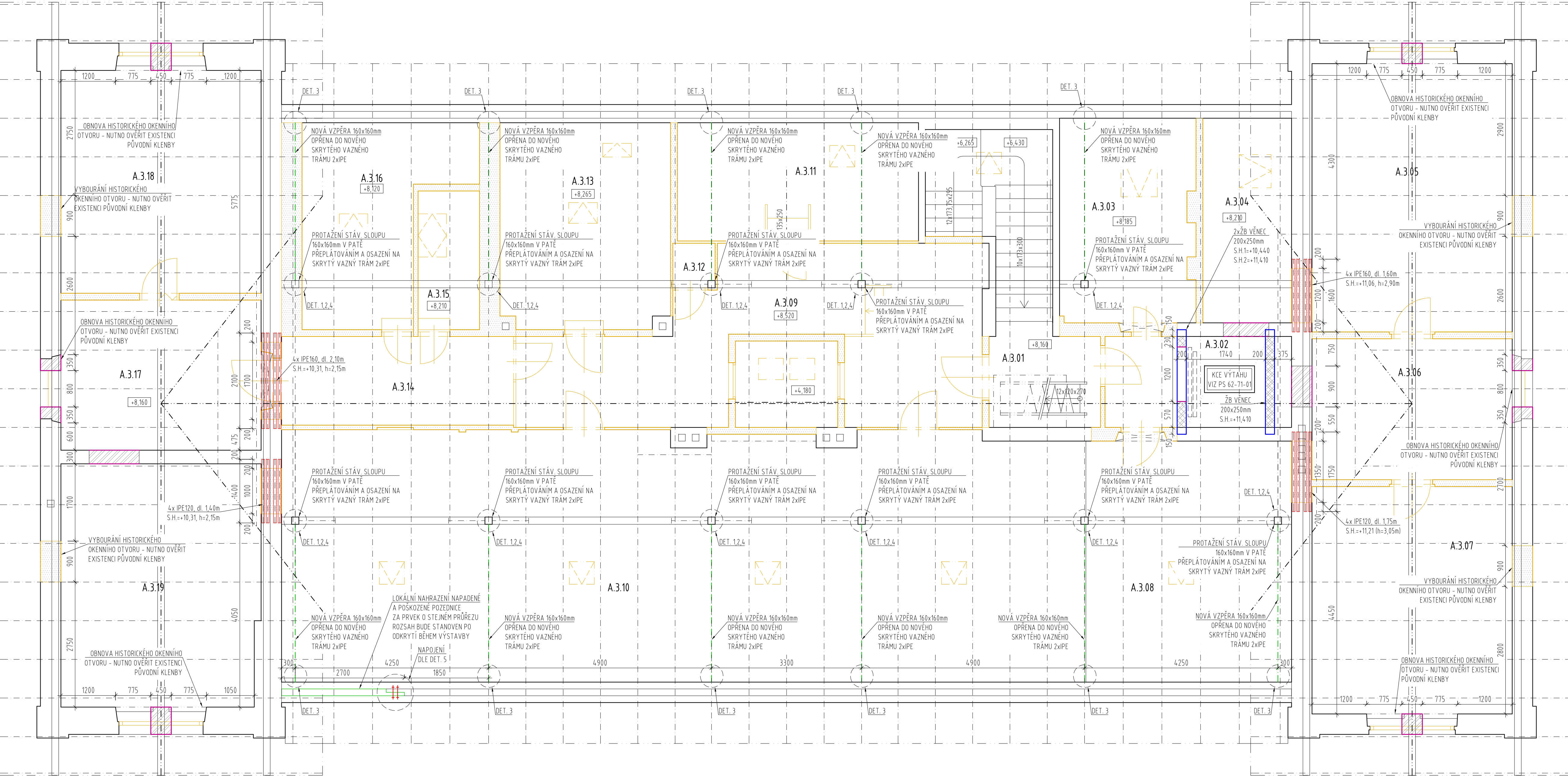


VÝKRES KROVU - OBJEKT "A"
M 1:50



LEGENDA:

- SVISLÉ KONSTRUKCE ŘEŠ. PODLAŽÍ STÁVAJÍCÍ KČE
SVISLÉ KONSTRUKCE ŘEŠ. PODLAŽÍ STĚNY Z PÁLENÝCH KERAMICKÝCH TVÁRNIC
SVISLÉ KONSTRUKCE ŘEŠ. PODLAŽÍ STĚNY Z PLNÝCH PÁLENÝCH CHEL
SVISLÝ ŘEZ KONSTRUKCÍ ŽELEZOBETON
VODOROVNÉ KONSTRUKCE ŘEŠ. PODLAŽÍ OCELOVÉ NOSNÍKY
SVISLÉ KONSTRUKCE NAD ŘEŠ. STŘEPEM OČEL SLOUPY
KONSTRUKCE SVISLÉ/V ŘEZU OCELOVÉ PROFILY
OBRYS VODOROVNÝCH KONSTRUKCÍ ŽELEZOBETON
KONSTRUKCE VODOROVNÉ/V POHLEDU DŘEVO
KONSTRUKCE SVISLÉ/V ŘEZU BOURANÉ KČE
VODOROVNÉ KONSTRUKCE ŘEŠ. PODLAŽÍ BOURANÉ KČE
OCELOVÉ KONSTRUKCE OCELOVÉ PRVKY OČEL S235JR POVRCHOVÁ ÚPRAVA: DVOUVRSTVÝ NÁTĚR
DŘEVĚNÉ KONSTRUKCE PŘÍLOŽKY TRÁMŮ A PRVKY KROVU DŘEVO C24 POVRCHOVÁ ÚPRAVA: FUNKCIONNÍ NÁTĚR
BETONOVÉ KONSTRUKCE ŽB VĚNEC - VÝTAH BETON C25/30 - XC1 VÝZTUŽ B500B (10 505-R) MINIMÁLNÍ KRYTÍ VÝZTUŽE 15MM NOMINÁLNÍ KRYTÍ VÝZTUŽE 25MM

POZNÁMKY:

- VEŠKERÉ ZÁSADY DO NOSNÝCH KONSTRUKCÍ, KTERÉ NEJSOU SOUČÁSTÍ PROJEKTU STATIKY, JE NUTNO KONZULTOVAT SE STATIKEM.
- BĚHEM PROVÁDĚNÍ JE NUTNO KONSTRUKCE DOČASNĚ PODEPIRAT TAK, ABY BYLA ZAJIŠTĚNA STABILITA KONSTRUKCE A NEDOŠLO K PŘETÍŽENÍ NEBO NADMĚRNÝM DEFORMACIÁM KONSTRUKCÍ.
- VEŠKERÉ PROSTUPY, KTERÉ NEJSOU VYZNAČENY V TĚTO DOKUMENTACI, MUSÍ BÝT ODSOUHLASENY STATIKEM. OTVORY DO PRŮMĚRU 150MM MOHOU BÝT PROVÁDĚNY DODATEČNĚ PO KONZULTACI SE STATIKEM. VEŠKERÉ PROSTUPY JE NUTNO PŘED BETONÁŽÍ KOORDINOVAT S VÝKRESY OSTATNÍCH PROFESÍ.
- PODROBNÝ VÝKRES BOURACÍCH PRACÍ, VČETNĚ NENOSNÝCH KONSTRUKCÍ, JE SOUČÁSTÍ ČÁSTI ASŘ.
- PŘED PROVÁDĚNÍM OCELOVÝCH PŘEKLADŮ JE NUTNO ZAJISTIT OKOLNÍ VODOROVNÉ KONSTRUKCE STOKAMI A NÁSLEDNĚ PROVÁDĚT BOURACÍ PRÁCE - ODOBURÁNÍ RÝHY PRO OCELOVÉ PŘEKLADY DO POLOVINY TLOUŠTKY STĚNY. POLOVINA OCELOVÝCH PROFILŮ BUDE ULOŽENA DO VYBOURANÉ KAPSY, VYKLÍNUJE SE DO VÝSLEDNÉ POLOHY A V MÍSTĚ ULOŽENÍ SE PROFILY DOBETONUJÍ V TLOUŠTČE 100mm VHODNÝM BETONEM S PEVNOSTÍ $f_{ck}=30MPa$ PO VYTVRDNUTÍ SE ZOPAKUJE PROCES Z DRUHÉ STRANY STĚNY. OCELOVÉ PŘEKLADY BUDOU ULOŽENY ALESPŮ 250MM NA ZDRAVÉ ZDIVO (200MM PRO OTVORY DO SVĚTLOSTI 2,0M), POKUD NENÍ SPECIFIKOVÁNO NA VÝKRESE JINAK.
- ZHLAVÍ STŘEPNÍCH TRÁMŮ VYKAŽUJÍ LOKÁLNĚ VYSOKOU MÍRU POŠKOZENÍ. UHNILÁ ZHLAVÍ ZACHOVÁVANÝCH TRÁMŮ BUDOU BĚHEM VÝSTAVBY ODSOULASENA AŽ NA ZDRAVÉ NEPOŠKOZENÉ DŘEVO. ODSOULASENÁ ČÁST BUDE NAHRAZENA NOVÝM KUSEM O STEJNÉM PRŮŘEZU A PŘEPLETÁVANA NA ZBYLOU ČÁST STÁVAJÍCÍHO TRÁMU. KAPSU PRO ULOŽENÍ TRÁMU UPRAVIT TAK, ABY BYLA OKOLO DŘEVA MEZERA MIN. 30mm, ČELO KAPSY OPATŘIT MINERÁLNÍ TEPELNOU ZOLACÍ H. 30mm. ZHLAVÍ DOKLADNĚ OŠETŘIT FUNKCIONNÍM NÁSTRÍKEM A TRÁM ULOŽIT NA ZDIVO PŘES IMPREGNOVANOU DUBOVOU PODLOŽKU. PŘESNÉ ŘEŠENÍ BUDE SPECIFIKOVÁNO V DALŠÍM STUPNI DOKUMENTACE.
- PO ODHALENÍ SKRYTÝCH PRVKŮ KROVU V OBKLADOVÝCH KONSTRUKCÍCH BUDE NA STAVBĚ ZHODNOCENA NUTNOST JEJÍ NAHRADY VZHEDEM K POŠKOZENÍ OD ÚČINKŮ DŘEVOKAZNÝCH HUB A HMYZU. PROFILY MOŽNO LOKÁLNĚ NAHRAZOVAT ZA NOVÝ KUS O STEJNÉM PRŮŘEZU A NAPOJIT PŘEPLETÁVÁNÍM. PŘESNÝ ZPŮSOB BUDE SPECIFIKOVÁN V DALŠÍM STUPNI DOKUMENTACE.
- NEDÍLNOU SOUČÁSTÍ VÝKRESU JE TECHNICKÁ ZPRÁVA.

Ministerstvo dopravy Státní fond dopravní infrastruktury		Paré:	
Jiná ověření:		Razítko oprávněné osoby:	
Orientační schéma:		Podpis: Datum:	
Revize:		Kontroloval:	
Stavebník/Investor:		SPRÁVA ŽELEZNIC	
Adresa:		U Plynárny 1002/97, 110 00 Praha 10	
Zástupce investora:		E: apris@apris.cz	
Zhotovitel díla:		APRIS s.r.o.	
Adresa:		U Plynárny 1002/97, 110 00 Praha 10	
Kontakt:		T: +420 261 260 358	
Zhotovitel objektu:		APRIS s.r.o.	
Adresa:		U Plynárny 1002/97, 110 00 Praha 10	
Kontakt:		T: +420 261 260 358	
Hlavní projektant (HIP):		Ing. Vojtěch Hejř	
Architekti:		Ing. arch. M. Tyřilová, Ing. arch. V. Taraba	
Název stavby/akce:		REKONSTRUKCE VÝPRVNÍ BUDOVY V ŽST. TÁBOR	
Označení investora:		S611700230	
Označení zhotovitele:		2023058	
Název části:		Pozemní objekty výpravních budov a budov zastávek	
Označení části:		D.2.2.1	
Název objektu/díle části:		Žst. Tábor, výpravní budova	
Označení objektu/komplexu:		SO 62-71-01.02	
Název přílohy:		Stavební konstrukční řešení	
Název díle části přílohy:		Výkres krovu - objekt "A"	
Odpovědný projektant:		Zpracovatel přílohy: Ing. Jan Jeník	
Kraj:		Měřítko: 1:50	
Jihočeský		Formáty: 12x A4	
Tábor		TUDU: 1701K1	
Označení investora:		Podpis: 11.10.2024	
Stavba dokumentace: Číslo:		Příloha: 2. 205a	
Objekt: 021011		Revize: 021011	